

Panasonic®

Model No. **DMR-BCT76**



Grundläggande bruksanvisning

Blu-ray™ - inspelare

Vejledning i den grundlæggende betjening

Blu-ray Disc™ - optager

Perusasetukset Käyttöohjeet

Blu-ray™ - tallennin

Svenska

Dansk

Suomi

Uppgradering av fast programvara

För att enheten ska ha stöd för de senaste funktionerna och fungera korrekt är det mycket viktigt att du installerar de senaste uppdateringarna.

Se bruksanvisningen för mer information (PDF-format).

Firmware-opdatering

Således at de nyeste funktioner understøttes, er det meget vigtigt, at du installerer de seneste opdateringer for at sikre, at apparatet fortsat virker som det skal.

Se betjeningsvejledningen (PDF-format) for yderligere oplysninger.

Laiteohjelmiston päivitys

Uusimpien ominaisuuksien tukemiseksi on tärkeää, että asennat uusimmat päivitykset ylläpitääksesi laitteen oikeaa toimintaa.

Jos haluat lisätietoja, katso käyttöohjeita (PDF-muodossa).



Tack för inköpet av denna produkt. Läs igenom de här anvisningarna noggrant innan du använder produkten och spara bruksanvisningen för framtida bruk.

Så här läser du bruksanvisningen

Det här dokumentet förklarar videokamerans grundläggande funktioner. För en mer detaljerad beskrivning, se "Användarhandbok (PDF-format)" som finns på den bifogade cd-romskivan.

■ Hur man öppnar bruksanvisningen (PDF-format)

När du sätter i cd-romskivan och öppnar [INDEX.pdf], så visas bruksanvisningslistan. Klicka på det dokumentnamn för den bruksanvisning som du vill öppna.

- Adobe Reader krävs för att visa pdf-filen. Ladda ned det från Adobe Systems Incorporateds hemsida.



Användarhandbok (pdf-format) kan inte visas på själva enheten.

Tillbehör

Kontrollera de levererade tillbehören innan du använder den här enheten.

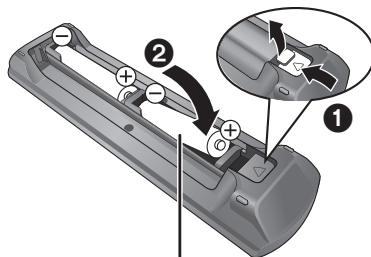
- 1 Fjärrkontroll (N2QAYB001113)
- 2 Batterier till fjärrkontrollen
- 1 Nätsladd
- 1 RF-koaxialkabel
- 1 CD-ROM



- Produktnumren är korrekta från och med mars 2017. Dessa kan komma att ändras.
- Använd inte nätkabeln tillsammans med annan utrustning.

Sätt i batterierna

För in batteriet så att polerna (+ och -) matchar de för fjärrkontrollen.



R6/LR6, AA
(Alkaliska batterier eller manganbatterier)

Symbolerna på den här produkten (inklusive tillbehören) har följande betydelse:



Strömställare beredskapsläge/på (⏻/I)

Tryck på knappen för att ställa apparaten i beredskapsläge då den är på, eller tvärtom. Apparaten förbrukar en aning ström även när den står i beredskapsläge.

~ AC

== DC



Klass II-utrustning (produkten är konstruerad med dubbel isolering).

Försiktighetsföreskrifter

VARNING

Enhet

- För att minska risken för brand, elstöt eller produktskada,
- Utsätt inte enheten för regn, fukt, droppar eller stänk.
 - Placera inte några föremål med vätska, till exempel vaser, på enheten.
 - Använd endast rekommenderade tillbehör.
 - Avlägsna inte skyddslock.
 - Försök inte att reparera själv. Kontakta kvalificerade fackmän för service.
 - Låt inte metallföremål falla inuti enheten.
 - Placera inga tunga föremål ovanpå.

Nätsladd

- För att minska risken för brand, elstöt eller produktskada,
- Kontrollera att spänningen motsvarar den som står tryckt på apparaten.
 - Sätt i elkontakten helt i elnätet.
 - Dra eller böj inte och placera inga tunga föremål på sladden.
 - Hantera inte kontakten med fuktiga händer.
 - Håll i själva kontakten när du ska lossa den ur elnätet.
 - Använd inte stickkontakter eller eluttag som är skadade.

Strömkontakten är bortkopplingsanordning.

Installera enheten så att strömkontakten genast kan kopplas bort från vägguttaget.

FÖRSIKTIGHET

Enhet

- Den här enheten använder laser. Användning av kontrollor eller justeringar eller utförande av procedurer andra än de som specificeras i bruksanvisningen kan leda till exponering för farlig strålning.
- Ställ inga föremål med öppen låga, så som ett tänd stearinljus, ovanpå enheten.
- Den här enheten kan ta emot radiostörningar orsakade av mobiltelefoner under användning. Om sådana störningar uppstår, öka avståndet mellan enheten och mobiltelefonen.
- Denna enhet är avsedd för användning på platser med moderat klimat.

Placering

Placera den här enheten på en jämn yta.

- För att minska risken för brand, elstöt eller produktskada,
- Installera eller placera den inte i en bokhylla, inbyggt skåp eller annat begränsat utrymme. Se till att luftcirkulationen är tillräcklig kring enheten.
 - Se till att enhetens ventilationsöppningar inte är förtäppta av tidningar, bordsdular, gardiner eller liknande föremål.
 - Placera inte enheten på förstärkare eller utrustning som kan bli varm. Hettan kan skada enheten.
 - Utsätt inte enheten för direkt solljus, hög temperatur eller fuktighet och alltför mycket vibrationer.

Batterier

Misshantering av batterierna kan orsaka att elektrolytvätska läcker ut och leda till brand.

- Fara för explosion förekommer, om batteriet placeras felaktigt. Byt endast ut mot den typ som tillverkaren rekommenderar.
- När du kasserar batterierna, kontakta lokala myndigheter eller din återförsäljare och fråga om rätt avfallsstation.
- Blanda inte gamla och nya batterier eller olika batterityper.
- Får inte värmas upp eller utsättas för lågor.
- Lämna inte batteriet(ierna) i en bil som står i direkt solljus någon längre tid med dörrar och fönster stängda.
- Får inte tas isär eller kortslutas.
- Ladda inte om alkaliska eller manganbatterier.
- Använd inte batterier vars skyddshölje har dragits av.

Ta ur batterierna om du inte tänker använda fjärrkontrollen på en längre tid. Förvara på sval och mörk plats.

Hur du ansluter till nätverket

Använd raka LAN-kablar (STP) av kategori 5 eller mer, när du ansluter till kringutrustning.

Att slänga eller överlämna enheten

Enheten kan spara användarens inställningsinformation. Om du kastar bort enheten som avfall eller överför den, ska du följa proceduren för att återställa alla inställningar till fabriksvärden så att användarens inställningar raderas. Se bruksanvisningen för mer information (PDF-format).

- Drifthistoriken kan registreras i denna apparats minne.

Upphovsrätter och varumärken

Den här produkten utnyttjar Cinavia-teknologi för att begränsa användningen av otillåtna kopior av vissa kommersiellt producerade filmer och videor och deras soundtrack. Se bruksanvisningen för mer information (PDF-format).

"AVCHD", "AVCHD 3D", "AVCHD Progressive" och "AVCHD 3D/Progressive" är varumärken tillhörande Panasonic Holdings Corporation och Sony Corporation.

Copyright 2004-2014 Verance Corporation. Cinavia™ är ett varumärke som tillhör Verance Corporation. Skyddas av US Patent 7,369,677, liksom av världsomfattande patent som utfärdats och som väntar på avgörande om patent under licens från Verance Corporation. Med ensamrätt.

DLNA, the DLNA Logo and DLNA CERTIFIED are trademarks, service marks, or certification marks of the Digital Living Network Alliance.

DVB och DVB-logotyperna är varumärken som tillhör DVB Project.

"CI Plus"-logotypen är ett varumärke som tillhör CI Plus LLP.

Dolby, Dolby Audio och den dubbla D-symbolen är varumärken som tillhör Dolby Laboratories.



För DTS-patent, se <http://patents.dts.com>. Tillverkad under licens av DTS Licensing Limited. DTS, DTS-HD, symbolen & DTS och symbolen tillsammans är registrerade varumärken och DTS-HD Master Audio | Essential är ett registrerat varumärke som tillhör DTS, Inc. © DTS, Inc. Med ensamrätt.



"DVD Logo" är ett varumärke som tillhör DVD Format/Logo Licensing Corporation.

MPEG Layer-3-ljudkodningsteknik med licens från Fraunhofer IIS och Thomson.

Denna produkt är licensierad under AVC Patent Portfolio License för konsumentens personliga bruk eller andra användningsområden i vilka den inte får ersättning för att (i) koda video i överensstämmelse med AVC Standard ("AVC Video") och/eller (ii) avkoda AVC Video som kodats av en konsument som arbetade med en personlig uppgift och/eller inhämtades från en videoleverantör som har licens att tillhandahålla AVC Video.

Ingen licens ges eller antyds för någon annan användning.

Ytterligare information kan erhållas från MPEG LA, L.L.C.

Se <http://www.mpegla.com>

Den här produkten är licensierad under VC-1 Patent Portfolio License för personligt och icke-kommersiellt bruk av konsumenter för att (i) koda video enligt VC-1 Standard ("VC-1 Video") och/eller (ii) avkoda VC-1 Video som kodats av konsument i samband med privat och icke-kommersiell aktivitet och/eller som erhållits från en videoleverantör med licens att leverera VC-1 Video.

Ingen licens ges eller antyds för någon annan användning. Ytterligare information kan erhållas från MPEG LA, L.L.C.

Se <http://www.mpegla.com>

Logotypen för Wi-Fi CERTIFIED™ är ett certifieringsmärke som tillhör Wi-Fi Alliance®.

Logotypen för Wi-Fi Protected Setup™ är ett certifieringsmärke som tillhör Wi-Fi Alliance®.



"Wi-Fi®", "Miracast®", och "Wi-Fi Direct®" är registrerade varumärken som tillhör Wi-Fi Alliance®.

"Wi-Fi Protected Setup™", "WPA™" och "WPA2™" är varumärken som tillhör Wi-Fi Alliance®.

Benämningarna HDMI och HDMI High-Definition Multimedia Interface och HDMI-logotypen är varumärken eller registrerade varumärken som tillhör HDMI Licensing, LLC i USA och andra länder.

Java är ett registrerat varumärke som tillhör Oracle och/eller dess dotterbolag.



Windows är ett varumärke eller registrerat varumärke för Microsoft Corporation i USA och andra länder.

Android är ett varumärke som tillhör Google Inc.

Produkten innehåller följande programvara :

- (1) programvara som utvecklats separat av eller för Panasonic Entertainment & Communication Co., Ltd.,
- (2) programvara som ägs av tredje part med licensavtal till Panasonic Entertainment & Communication Co., Ltd.,
- (3) programvara med licensavtal under GNU General Public License, Version 2.0 (GPL V2.0),
- (4) programvara med licensavtal under GNU LESSER General Public License, Version 2.1 (LGPL V2.1) och/eller,
- (5) programvara med öppen källkod annan än den med licensavtal under GPL V2.0 och/eller LGPL V2.1.

Programvara som kategoriseras som (3) - (5) distribueras i hopp om att den ska vara till nytta, men UTAN NÅGON GARANTI, utan ens en underförstådd garanti för SÄLJBARHET eller LÄMPLIGHET FÖR ETT VISST SYFTE. Vänligen se de detaljerade villkoren som visas i Basic Settings-menyn.

Minst tre (3) år från det att denna produkt levererats, kommer Panasonic att till alla tredje parter som kontaktar oss på nedanstående kontaktinformation ge, mot en avgift som inte är högre än kostnaden för att fysiskt utföra källkodsdistributionen, en fullständig maskinläslig kopia av motsvarande källkod som omfattas av GPL V2.0, LGPL V2.1 eller andra licenser där vi är skyldiga att göra det, såväl som respektive upphovsrättsmeddelande därom.

Kontaktinformation: oss-cd-request@gg.jp.panasonic.com

Källkoden och upphovsrättsmeddelandet finns också tillgängligt gratis på vår webbplats nedan.

<http://panasonic.net/avc/oss/>

MS/PlayReady/Slutlig produktmärkning

Den här produkten innehåller teknik som skyddas av vissa immateriella rättigheter tillhörande Microsoft. Användning eller distribution av den här tekniken utanför denna produkt är förbjuden utan lämplig licens (licenser) från Microsoft.

MS/PlayReady/Meddelande för slutanvändare

Ägarna till innehållet använder Microsoft PlayReady™ innehållsskyddsteknik för att skydda sina immateriella rättigheter inklusive innehåll med upphovsrätt. Denna utrustning använder PlayReady-teknik för åtkomst av PlayReady-skyddat innehåll och/eller WMDRM-skyddat innehåll. Om utrustningen misslyckas med att på rätt sätt upprätthålla restriktionerna för innehållsansvändningen, kan ägarna till innehållet upphäva utrustningens möjlighet Microsoft att använda PlayReady-skyddat innehåll.

Detta upphävande ska inte påverka oskyddat innehåll eller innehåll som skyddas av annan innehållsskyddsteknik. Ägarna till innehållet kan kräva att du upgraderar PlayReady för att få tillgång till deras innehåll. Om du avböjer en uppdatering kommer du inte att ha tillgång till innehållet som kräver uppdateringen.

Vorbis, FLAC, WPA Suppliment

Programvarulicenserna visas när du väljer "Software Licence" i menyn Basic Settings.

Avfallshantering av produkter och batterier

Endast för Europeiska Unionen och länder med återvinningssystem



Dessa symboler på produkter, förpackningar och/eller medföljande dokument betyder att förbrukade elektriska och elektroniska produkter och batterier inte får blandas med vanliga hushållsoppor.

För att gamla produkter och använda batterier ska hanteras och återvinnas på rätt sätt ska dom lämnas till passande uppsamlingsställe i enlighet med nationella bestämmelser.

Genom att ta göra det korrekt hjälper du till att spara värdefulla resurser och förhindrar eventuella negativa effekter på människors hälsa och på miljön.

För mer information om insamling och återvinning kontakta din kommun.

Olämplig avfallshantering kan beläggas med böter i enlighet med nationella bestämmelser.



Notering till batterisymbolen (nedanför):

Denna symbol kan användas i kombination med en kemisk symbol. I detta fall uppfyller den de krav som ställs i direktivet för den aktuella kemikalien.

Tak, fordi du har købt dette produkt.
Læs venligst disse instruktioner omhyggeligt igennem, før du anvender dette produkt, og gem vejledningen til fremtidig brug.

Sådan læses betjeningsvejledningen

Dette dokument beskriver enhedens grundlæggende funktioner. Se "Betjeningsvejledning (PDF-format)", som er optaget på den medfølgende CD-ROM for en mere detaljeret beskrivelse heraf.

■ Sådan åbnes betjeningsvejledningen (PDF-format)

Når du indsætter cd-rommen og åbner [INDEX.pdf] på cd-rommen, vises en liste over betjeningsvejledninger. Klik på det dokument, du vil åbne.

- Adobe Reader kræves for at få vist PDF-filen. Du kan downloade programmet fra hjemmesiden for Adobe Systems Incorporated.



Betjeningsvejledningen (PDF-format) kan ikke afspilles på selve enheden.

Tilbehør

Undersøg det medfølgende tilbehør før brug af dette apparat.

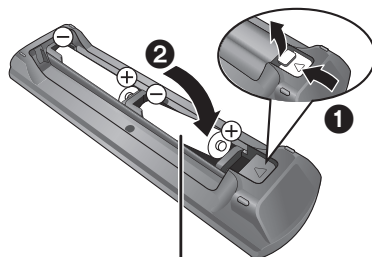
- 1 Fjernbetjening (N2QAYB001113)
- 2 Batterier til fjernbetjeningen
- 1 Netledning
- 1 RF koaksialkabel
- 1 CD-ROM



- Produktnumrene er korrekte fra og med marts 2017. De kan blive ændret med tiden.
- Brug ikke AC-strømforsyningskabel med andet udstyr.

Indsæt batterier

Indsæt, så polerne (+ og -) passer sammen med polerne i fjernbetjeningen.



R6/LR6, AA
(Alkaline- eller mangan-batterier)

Symbolerne på dette produkt (inkl. tilbehøret) repræsenterer følgende:



Standby/Tænd afbryder (⏻/I)

Tryk for at tænde/slukke for apparatet.
Der bruges en smule strøm når apparatet står i standby.

~	AC
==	DC
□	Klasse II udstyr (Fremstillingen af produktet omfatter en dobbelt isolering.)

Forsigtighedsregler

ADVARSEL

Apparat

For at mindske risikoen for brand, elektrisk stød eller produktskade,

- Dette apparat må ikke udsættes for regn, fugt, dryp eller sprøjt.
- Genstande, der indeholder væsker, såsom vaser, må ikke placeres oven på apparatet.
- Brug kun anbefalet tilbehør.
- Dæksler må ikke fjernes.
- Du må ikke selv reparere dette apparat. Vedligeholdelse må udelukkende udføres af kvalificerede teknikere.
- Pas på, at der ikke falder metalgenstande ned i apparatet.
- Anbring ikke tunge genstande på dette apparat.

Strømforsyningsledning (vekselstrøm)

For at mindske risikoen for brand, elektrisk stød eller produktskade,

- Sørg for, at strømforsyningsspændingen svarer til den spænding, der er angivet på apparatet.
- Indsæt stikproppen helt ind i stikdåsen eller elkontakten.
- Lad være med at bøje eller trække i ledningen eller stille tunge genstande på den.
- Rør ikke stikket med våde hænder.
- Hold fast på stikproppen, når du trækker ledningen ud.
- Brug aldrig en ødelagt stikprop eller stikdåse.

Strømskikket anvendes til at afbryde enheden med.

Installer denne enhed så strømskikket øjeblikkeligt kan tages ud af stikkontakten.

FORSIGTIG!

Apparat

- Dette apparat anvender laser. Brug af betjeningsknapper eller reguleringer eller fremgangsmåder, udover de i denne brugervejledning angivne, kan medføre fare for bestråling.
- Kilder til åben ild, såsom tændte stearinlys, må ikke anbringes oven på enheden.
- Dette apparat kan modtage radiointerferens under brug pga. af tændte mobiltelefoner. Hvis der forekommer interferens, skal du øge afstanden mellem dette apparat og mobiltelefonen.
- Denne enhed er beregnet til brug i moderate temperaturer.

Placering

Anbring dette apparat på en plan, vandret overflade.

For at mindske risikoen for brand, elektrisk stød eller produktskade,

- Dette apparat må ikke installeres eller anbringes i en reol, et indbygget skab eller et andet aflukket område. Sørg for god ventilation til apparatet.
- Ventilationshullerne må ikke tilstoppes med aviser, duge, gardiner og lignende genstande.
- Anbring ikke apparatet oven på en forstærker/receiver eller udstyr, som kan blive varmt. Varmen kan bevirke, at apparatet lider skade.
- Dette apparat må ikke udsættes for direkte sollys, høje temperaturer, høj luftfugtighed eller kraftige vibrationer.

Batterier

En forkert håndtering af batterier kan forårsage lækage fra elektrolyten, og dette kan udløse en brand.

- Fare for eksplosion, hvis batteriet ikke udskiftes korrekt. Udskift kun med den type, der anbefales af fabrikanten.
- Kontakt de lokale myndigheder eller din forhandler for at spørge om den korrekte bortskaffelsesmetode for batterierne.
- Brug ikke gamle og nye batterier eller forskellige slags på samme tid.
- Udsæt dem ikke for varme eller direkte ild.
- Batteriet eller batterierne må ikke udsættes for direkte sollys i en bil i en længere periode, hvor døre eller vinduer er lukket.
- Skil dem ikke ad, og lad være med at kortslutte dem.
- Alkali- eller manganbatterier må ikke genoplades.
- Brug ikke batterier, hvis beklædning er taget af.

Fjern batterierne, hvis fjernbetjeningen ikke skal anvendes i længere tid. Opbevar batterierne køligt og mørkt.

Oprettelse af forbindelse til et netværk




Brug kategori 5 eller højere, lige LAN-kabler (STP) for tilslutning til perifere enheder.

Ved bortskaffelse eller overdragelse af dette apparat

Enheden kan fortsat indeholde brugerindstillingerne. Hvis du skiller dig af med denne enhed ved afhændelse eller overdragelse, følg da proceduren for gendannelse af alle fabriksindstillingerne for at slette brugerindstillingerne. Se betjeningsvejledningen (PDF-format) for yderligere oplysninger.

- Dine betjeningsprocedurer kan være optaget i denne enheds hukommelse.

Ophavsret og varemærker

<p>Dette produkt anvender Cinavia-teknologi for at begrænse brugen af uautoriserede kopier af visse kommercielt fremstillede film og videoer og deres soundtracks. Se betjeningsvejledningen (PDF-format) for yderligere oplysninger.</p>	
<p>"AVCHD", "AVCHD 3D", "AVCHD Progressive" og "AVCHD 3D/Progressive" er varemærker tilhørende Panasonic Holdings Corporation og Sony Corporation.</p>	
<p>Copyright 2004-2014 Verance Corporation. Cinavia™ er et varemærke tilhørende Verance Corporation. Beskyttet af U.S. Patent 7.369.677 og verdensomfattende patenter, der enten er udstedt eller under behandling, under licens af Verance Corporation. Alle rettigheder forbeholdes.</p>	
<p>DLNA, the DLNA Logo and DLNA CERTIFIED are trademarks, service marks, or certification marks of the Digital Living Network Alliance.</p>	
<p>DVB og DVB-logoerne er varemærker tilhørende DVB Project.</p>	
<p>Logoet "CI Plus" er et varemærke tilhørende CI Plus LLP.</p>	
<p>Dolby, Dolby Audio og det dobbelte D-symbol er varemærker tilhørende Dolby Laboratories.</p>	
	
<p>Se http://patents.dts.com for DTS-patenter. Fremstillet under licens fra DTS Licensing Limited. DTS, DTS-HD, symbolet samt DTS og symbolet sammen er registrerede varemærker, og DTS-HD Master Audio Essential er et varemærke tilhørende DTS, Inc. © DTS, Inc. Alle rettigheder forbeholdes.</p>	
<p>"DVD Logo" er et varemærke for DVD Format/Logo Licensing Corporation.</p>	
<p>MPEG Layer-3 lydkodningsteknologi er givet i licens fra Fraunhofer IIS og Thomson.</p>	
<p>Dette produkt gives i licens under AVC-patentporteføljelicensen til en forbrugers private brug eller til andre anvendelser, som der ikke modtages vederlag for, til at (i) kode videoer i overensstemmelse med AVC-standard ("AVC Video") og/eller (ii) afkode AVC Video, der er blevet kodet af en forbruger til privat brug og/eller fra en videoudbyder, som har licens til levering af AVC Video. Der gives ingen andre licenser, og ingen andre anvendelser accepteres. Yderligere oplysninger kan fås ved henvendelse til MPEG LA, L.L.C. Se http://www.mpegla.com</p>	
<p>Dette produkt gives i licens under VC-1 patentporteføljelicensen til privat og ikke-kommerciel brug til forbrugere for at (i) kode videoen i overensstemmelse med VC-1 standard ("VC-1 video") og/eller (ii) for at afkode VC-1 video, som er blevet kodet af en forbruger til privat og ikke-kommerciel brug og/eller fra en videoudbyder, som har licens til levering af VC-1 video. Der gives ingen andre licenser, og ingen andre anvendelser accepteres. Yderligere oplysninger kan fås ved henvendelse til MPEG LA, L.L.C. Se http://www.mpegla.com</p>	
<p>Wi-Fi CERTIFIED™-logoet er et certifikationsmærke tilhørende Wi-Fi Alliance®. Wi-Fi Protected Setup™-logoet er et certifikationsmærke tilhørende Wi-Fi Alliance®.</p>	
	
<p>"Wi-Fi®", "Miracast®", og "Wi-Fi Direct®" er registrerede varemærker tilhørende Wi-Fi Alliance®. "Wi-Fi Protected Setup™", "WPA™", og "WPA2™" er varemærker tilhørende Wi-Fi Alliance®.</p>	
<p>Ordene HDMI og HDMI High-Definition Multimedia Interface og HDMI-logoet er varemærker eller registrerede varemærker tilhørende HDMI Licensing LLC i USA og andre lande.</p>	

Java er et registreret varemærke tilhørende Oracle og/eller dets associerede selskaber.



Windows er et varemærke eller registreret varemærke tilhørende Microsoft Corporation i USA og i andre lande.

Android er et varemærke tilhørende Google Inc.

Dette produkt indeholder følgende software:

- (1) softwaren er udviklet selvstændigt af eller for Panasonic Entertainment & Communication Co., Ltd.,
- (2) software, som tilhører tredjemand og er givet i licens til Panasonic Entertainment & Communication Co., Ltd.,
- (3) softwaren er givet i licens i henhold til GNU General Public License, Version 2.0 (GPL V2.0),
- (4) softwaren er givet i licens i henhold til GNU LESSER General Public License, Version 2.1 (LGPL V2.1) og/eller,
- (5) anden open source-software end software givet i licens i henhold til GPL V2.0 og/eller LGPL V2.1.

Den software, der kategoriseres som (3) - (5), distribueres i håb om, at den må være nyttig, men UDEN GARANTI HERFOR, heller ikke med den stiltiende garanti for SALGBARHED eller EGNETHED TIL ET BESTEMT FORMÅL. Der henvises til de detaljerede vilkår og betingelser som angivet i menuen Basic Settings.

I mindst tre (3) år fra levering af dette produkt vil Panasonic give enhver tredjemand, som måtte kontakte os gennem nedenstående kontaktoplysninger og mod betaling af et gebyr, som ikke overstiger vores omkostninger for den fysiske distribution af kildekode, en komplet tilsvarende kildekode i maskinlæsbar form i henhold til GPL V2.0, LGPL V2.1 eller andre licenser med en forpligtelse og den relevante meddelelse om opavsret herom.

Kontaktoplysninger: oss-cd-request@gg.jp.panasonic.com

Kildekoden og meddelelsen om opavsret er også tilgængelig helt gratis på nedenstående websted.
<http://panasonic.net/avc/oss/>

MS/PlayReady/Endelig produktmærkning

Dette produkt indeholder teknologi, som er underlagt visse immaterialrettigheder for Microsoft. Brugen eller distributionen af denne teknologi uden for produktet er ikke tilladt uden relevant eller relevante licenser fra Microsoft.

MS/PlayReady/Meddelelser til slutbrugere

Indholdsejere bruger Microsoft PlayReady™ indholdsadgangsteknologi for at beskytte deres immaterialrettigheder, herunder copyright-indhold. Denne enhed anvender PlayReady-teknologi for at få adgang til PlayReady-beskyttet indhold og/eller WMDRM-beskyttet indhold. Hvis enheden ikke opfylder begrænsninger korrekt, hvad angår brug af indhold, kan indholdsejerne kræve, at Microsoft tilbagekalder enhedens ret til at bruge PlayReady-beskyttet indhold.

Tilbagekaldelsen bør ikke påvirke ikke-beskyttet indhold eller indhold, der er beskyttet af andre indholdsadgangsteknologier. Indholdsejere kan kræve, at du opgraderer PlayReady for at få adgang til deres indhold. Hvis du afviser en sådan opdatering, kan du ikke få adgang til indhold, som kræver opdateringen.

Vorbis, FLAC, WPA Supplicant

Softwarelicenserne vises, når "Software Licence" vælges i menuen Basic Settings.

Indsamling af elektronskrot og brugte batterier

Kun for Den Europæiske Union og lande med retursystemer



Disse symboler på produkter, emballage og/eller ledsagedokumenter betyder, at brugte elektriske og elektroniske produkter og batterier ikke må blandes med almindeligt husholdningsaffald.

For korrekt behandling, indsamling og genbrug af gamle produkter og batterier, skal du tage dem til indsamlingssteder i overensstemmelse med den nationale lovgivning.

Ved at skaffe sig af med dem på korrekt vis hjælper du med til at spare værdifulde ressourcer og forhindre eventuelle negative påvirkninger af menneskers sundhed og miljøet.

Ønsker du mere udførlig information om indsamling og genbrug skal du kontakte din kommune.

Usagkyndig bortskaffelse af elektronskrot og batterier kan eventuelt udløse bødeforlæggelse.



Information om batterisymbol (eksempler nedenfor):

Dette symbol kan anvendes sammen med et kemisk symbol. I så fald opfylder det kravene for det direktiv, som er blevet fastlagt for det pågældende kemikalie.

Kiitos, että ostit tämän tuotteen.
Lue nämä ohjeet huolellisesti ennen tämän tuotteen käyttämistä ja säilytä tämä käsikirja tulevaa tarvetta varten.

Käyttöohjeiden lukeminen

Tämä asiakirja kuvaa laitteen perustoiminnot. Tarkempia selityksiä varten katso asiakirjaa "Käyttöohjeet (PDF-muodossa)", jotka on tallennettu oheiselle CD-ROM-levylle.

■ Käyttöohjeiden avaaminen (PDF-muodossa)

Kun laitat CD-ROM-levyn tietokoneeseen ja avaat kohdan [INDEX.pdf] CD-ROM-levyllä, näytetään käyttöohjeiden luettelo. Napsauta käyttöohjeiden asiakirjan nimeä, jonka haluat avata.

- Tarvitaan Adobe Reader, jotta voit katsella PDF-tiedostoa. Lataa se yhtiön Adobe Systems Incorporated kotisivulta.



Käyttöohjeita (PDF-muodossa) ei voida toistaa itse laitteessa.

Varusteet

Tarkista toimitetut varusteet ennen tämän laitteen käyttöä.

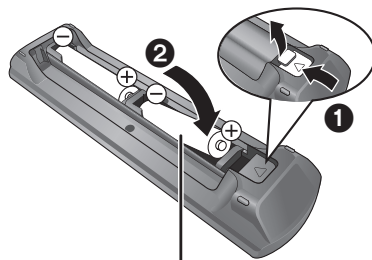
- 1 **Kaukosäädin (N2QAYB001113)**
- 2 **Kaukosäätimen paristot**
- 1 **Verkkokaapeli**
- 1 **Antennin koaksiaalikaapeli**
- 1 **CD-ROM**



- Tuotenumerot on tarkistettu maaliskuussa 2017. Niitä voidaan muuttaa.
- Älä käytä verkkokaapelia muiden laitteiden kanssa.

Laita paristot

Aseta siten, että navat (+ ja -) täsmäävät kaukosäätimen napojen kanssa.



R6/LR6, AA
(Alkali- tai mangaaniparistot)

Tässä tuotteessa olevat tunnukset (mukaan lukien lisävarusteet) tarkoittavat seuraavia:



Valmiustila/päällä -kytkin (⏻/I)

Paina siirtyäksesi laitteen päällä tilasta valmiustilaan tai päinvastoin. Valmiustilassa laite kuluttaa edelleen hieman energiaa.

- ~ AC
- == DC
- ☐ Luokan II laite (Tuotteen rakenne on kaksoiseristetty.)

Varotoimet

VAROITUS

Laite

- Tulipalo-, sähköisku- tai vahinkovaaran välttämiseksi,
- Älä anna tämän laitteen altistua sateelle, kosteudelle, pisaroille tai roiskeille.
 - Älä laita laitteen päälle mitään nesteitä sisältäviä esineitä kuten maljakot.
 - Käytä ainoastaan suositeltuja varusteita.
 - Älä poista suojuksia.
 - Älä korjaa tätä laitetta itse. Anna huoltopalvelut tehtäväksi pätevälle henkilöstölle.
 - Älä anna metalliesineiden pudota laitteen sisälle.
 - Älä laita painavia esineitä laitteen päälle.

Verkkokaapeli

- Tulipalo-, sähköisku- tai vahinkovaaran välttämiseksi,
- Varmista, että virtalähteen jännite vastaa laitteeseen merkittyä jännitettä.
 - Työnnä verkkovirtapistoke kunnollisesti pistorasiaan.
 - Älä vedä tai taivuta kaapelia tai aseta sen päälle painavia esineitä.
 - Älä käsittele pistoketta märillä käsillä.
 - Pidä kiinni verkkovirtapistokkeen rungosta, kun irrotat pistokkeen.
 - Älä käytä vahingoittunutta verkkovirtapistoketta tai pistorasiaa.

Pistoketta käytetään virrankatkaisulaitteena.

Asenna yksikkö siten, että pistoke voidaan irrottaa nopeasti pistorasiasta.

VAARA

Laite

- Tämä tuote käyttää laseria. Laitteen käyttäminen muulla kuin näissä käyttöohjeissa mainitulla tavalla saattaa altistaa käyttäjän vaaralliselle säteilylle.
- Älä laita avotulisia esineitä kuten kynttilöitä laitteen päälle.
- Laite saattaa kärsiä radiotaajuisista häiriöistä, jotka aiheutuvat matkapuhelimista käytön aikana. Jos kyseisiä häiriöitä tapahtuu, lisää matkapuhelimen ja tuotteen välistä etäisyyttä.
- Laite on tarkoitettu käytettäväksi leudoissa ilmastoissa.

Sijoitus

Sijoita laite tasaiselle pinnalle.

Tulipalo-, sähköisku- tai vahinkovaaran välttämiseksi,

- Älä asenna tai sijoita tätä laitetta kirjahyllyyn, suljettuun kaappiin tai muuhun rajalliseen tilaan. Varmista laitteen riittävä tuuletus.
- Älä tuki laitteen tuuletusaukkoja lehdillä, pöytäliinalla, verhoilla tai vastaavilla esineillä.
- Älä laita tätä laitetta vahvistimen/vastaanottimen tai muun mahdollisesti kuumenevan laitteiston päälle. Kuumuus voi vahingoittaa laitetta.
- Älä anna tämän laitteen altistua suoralle auringonvalolle, korkeille lämpötiloille, runsaalle kosteudelle tai liialliselle tärinälle.

Paristot

Paristojen väärä käsittely voi aiheuttaa elektrolyyttivuodon sekä tulipalon.

- On olemassa räjähdysvaara, jos akkua ei vaihdeta oikein. Käytä ainoastaan valmistajan suosittelemaa tyyppiä.
- Kun hävität paristot, ota yhteyttä paikallisiin viranomaisiin tai jälleenmyyjään oikean hävitysmenetelmän selvittämiseksi.
- Älä sekoita keskenään vanhoja ja uusia paristoja tai käytä erityyppisiä paristoja samanaikaisesti.
- Älä altista sitä kuumalle tai liekeille.
- Älä jätä paristoja(paristoja) autoon suoraan auringonvaloon pitkäksi aikaa, kun auton ovet ja ikkunat ovat kiinni.
- Älä pura osiin tai aiheuta oikosulkua.
- Älä lataa uudelleen alkali- tai mangaaniparistoja.
- Älä käytä paristoja, joiden suojakuori on rikkoutunut.

Poista paristot, jos et aio käyttää kaukosäädintä pitkään aikaa. Varastoi viileään, pimeään paikkaan.

Liittäminen tietoverkkoon




Käytä luokan 5 tai ylempiä suoria lähiverkkokaapeleita (STP), kun liitetään oheislaitteisiin.

Laitteen hävittäminen tai luovuttaminen

Laitteessa saattaa olla käyttäjän asetustietoja. Jos luovut laitteesta hävittämällä tai antamalla sen pois, toimi seuraavasti palauttaaksesi kaikki asetukset tehtaan esiasetuksiin, jotta poistetaan käyttäjän asetukset. Jos haluat lisätietoja, katso käyttöohjeita (PDF-muodossa).

- Käyttöhistoria saatetaan tallentaa tämän laitteen muistiin.

Tekijänoikeudet ja tavaramerkit

<p>Tässä tuotteessa on käytetty Cinavia-tekniikkaa, jolla rajoitetaan kaupalliseen käyttöön tuotettujen elokuvien, videoiden ja niiden musiikkia sisältävien tallenteiden luvattomien kopioiden käyttöä. Jos haluat lisätietoja, katso käyttöohjeita (PDF-muodossa).</p>	
<p>"AVCHD", "AVCHD 3D", "AVCHD Progressive" ja "AVCHD 3D/Progressive" ovat tavaramerkkejä, jotka omistaa Panasonic Holdings Corporation ja Sony Corporation.</p>	
<p>Tekijänoikeudet 2004-2014 Verance Corporation. Cinavia™ on Verance Corporationin tavaramerkki. Suojattu yhdysvaltalaisella patentilla numero 7369677 ja Verance Corporationin lisenssin alaisilla kansainvälisillä jo myönnettyillä tai vireillä olevilla patenteilla. Kaikki oikeudet pidätetään.</p>	
<p>DLNA, the DLNA Logo and DLNA CERTIFIED are trademarks, service marks, or certification marks of the Digital Living Network Alliance.</p>	
<p>DVB ja DVB-logot ovat DVB Projectin tavaramerkkejä.</p>	
<p>Logo "CI Plus" on tavaramerkki, jonka omistaa CI Plus LLP.</p>	
<p>Dolby, Dolby Audio ja kaksois-D-symboli ovat Dolby Laboratories rekisteröimiä tavaramerkkejä.</p>	
	
<p>DTS-patenteja varten katso http://patents.dts.com. Valmistettu yhtiön DTS Licensing Limited lisenssillä. DTS, DTS-HD, tunnus, & DTS ja tunnus yhdessä ovat rekisteröityjä tavaramerkkejä ja DTS-HD Master Audio Essential on tavaramerkki, jotka omistaa DTS, Inc. © DTS, Inc. Kaikki oikeudet pidätetään.</p>	
	
<p>"DVD Logo" on tavaramerkki, jonka omistaa DVD Format/Logo Licensing Corporation.</p>	
<p>MPEG Layer-3 äänen pakkausmenetelmän käyttöoikeudet omistaa Fraunhofer IIS ja Thomson.</p>	
<p>Tämän tuotteen AVC Patent Portfolio -käyttöoikeus antaa kuluttajalla oikeuden henkilökohtaiseen tai muuhun korvauksettomaan käyttöön (i) koodata videoita AVC-standardin ("AVC Video") mukaisesti ja/tai (ii) dekodata AVC-videoita, jotka toinen kuluttaja on koodannut henkilökohtaisessa toiminnassa ja/tai jotka on saatu sellaiselta videoiden toimittajalta, jolla on oikeus toimittaa AVC-videoita. Käyttöoikeutta ei myönnetä suoraan tai epäsuorasti mitään muuta käyttöä varten. Lisätietoja antaa MPEG LA, L.L.C. Katso http://www.mpegla.com</p>	
<p>Tämän tuotteen VC-1-Patent Portfolio -käyttöoikeus antaa kuluttajalle oikeuden henkilökohtaiseen ja ei-kaupalliseen käyttöön (i) koodata videoita VC-1-standardin ("VC-1 Video") mukaisesti ja/tai (ii) dekodata VC-1-videoita, jotka toinen kuluttaja on koodannut henkilökohtaisessa ja ei-kaupallisessa toiminnassa ja/tai jotka on saatu sellaiselta videoiden toimittajalta, jolla on oikeus toimittaa VC-1 -videoita. Käyttöoikeutta ei myönnetä suoraan tai epäsuorasti mitään muuta käyttöä varten. Lisätietoja antaa MPEG LA, L.L.C. Katso http://www.mpegla.com</p>	
<p>Wi-Fi CERTIFIED™ -Logo on sertifiointimerkki, jonka omistaa Wi-Fi Alliance®. Wi-Fi Protected Setup™ -Logo on sertifiointimerkki, jonka omistaa Wi-Fi Alliance®.</p>	
	
<p>"Wi-Fi®", "Miracast®" ja "Wi-Fi Direct®" ovat rekisteröityjä tavaramerkkejä, jotka omistaa Wi-Fi Alliance®. "Wi-Fi Protected Setup™", "WPA™" ja "WPA2™" ovat tavaramerkkejä, jotka omistaa Wi-Fi Alliance®.</p>	
<p>Termit HDMI ja HDMI High-Definition Multimedia Interface ja HDMI-logo ovat HDMI Licensing LLC:n tavaramerkkejä tai rekisteröityjä tavaramerkkejä Yhdysvalloissa ja muissa maissa.</p>	

Java on rekisteröity tavaramerkki, jonka omistaa Oracle ja/tai sen sidosryhmät.



Windows on tavaramerkki tai rekisteröity tavaramerkki, jonka omistaa Microsoft Corporation Yhdysvalloissa ja muissa maissa.

Android on Google Inc:n tavaramerkki.

Tähän tuotteeseen sisältyvät seuraavat ohjelmistot:

- (1) ohjelmistot, jotka on kehittänyt Panasonic Entertainment & Communication Co., Ltd. tai jotka on kehitetty kyseiselle yhtiölle.
- (2) ohjelmistot, jotka kuuluvat kolmannelle osapuolelle ja joiden käyttöoikeudet Panasonic Entertainment & Communication Co., Ltd. omistaa.
- (3) ohjelmiston käyttöoikeudet myönnetään sopimuksella GNU General Public License, Version 2.0 (GPL V2.0).
- (4) ohjelmiston käyttöoikeudet myönnetään sopimuksella GNU LESSER General Public License, Version 2.1 (LGPL V2.1) ja/tai,
- (5) muut avoimen lähdekoodin ohjelmistot kuin käyttöoikeuksilla GPL V2.0 ja/tai LGPL V2.1 toimitetut ohjelmistot.

Kohtiin (3) - (5) kuuluvia ohjelmistoja jaetaan siinä toivossa, että siitä on hyötyä, mutta ILMAN MITÄÄN TAKUITA, jopa ilman hiljaista takuuta MYYNTIKELPOISUUDESTA tai SOVELTUVUUDESTA TIETTYYN TARKOITUKSEEN. Katso liittyvät tarkemmat ehdot ja edellytykset, jotka näytetään valikossa Basic Settings.

Ainakin kolme (3) vuotta tämän tuotteen toimituksesta Panasonic antaa kolmannelle osapuolelle, joka ottaa yhteyttä alla oleviin yhteystietoihin, täydellisen koneellisesti luettavan kopion lähdekoodista, joka toimitetaan käyttöoikeuksilla GPL V2.0, LGPL V2.1 tai muilla vastaavan velvoitteen sisältävillä käyttöoikeuksilla sekä vastaavan tekijänoikeusilmoituksen, veloittaan korkeintaan lähdekoodin fyysisen jakelun suorittamisesta aiheutuvat kustannukset.

Yhteystiedot: oss-cd-request@gg.jp.panasonic.com

Lähdekoodi ja tekijänoikeusilmoitus ovat saatavilla ilmaiseksi myös alla olevalta verkkosivustoltamme.

<http://panasonic.net/avc/oss/>

MS/PlayReady/Lopputuotteen merkintä

Tämä tuote sisältää tekniikkaa, joka on tiettyjen Microsoftin immateriaalioikeuksien alaista. Kyseisen tekniikan käyttö tai jakelu tämän tuotteen ulkopuolelle on kielletty ilman asianmukaista käyttöoikeutta(-oikeuksia) Microsoftilta.

MS/PlayReady/End User Notices

Sisältöjen omistajat hyödyntävät Microsoft PlayReady™ -sisällönkäyttötekniikkaa suojatakseen immateriaaliomaisuuttaan, mukaan lukien tekijänoikeuksien suojattu sisältö. Tämä laite hyödyntää PlayReady-tekniikkaa PlayReady-suojatun sisällön ja/tai WMDRM-suojatun sisällön käyttämiseksi. Jos laite ei toteuta sisällön käytön rajoituksia kunnolla, sisällön omistajat voivat vaatia Microsoftia peruuttamaan laitteen ominaisuuden käyttöä PlayReady-suojattua sisältöä.

Peruuttaminen ei vaikuta suojaamattomaan sisältöön tai sisältöön, joka on suojattu muilla sisällönkäyttötekniikoilla.

Sisällönomistajat voivat vaatia, että päivität PlayReady-tekniikan heidän sisältöjen käyttämistä varten. Jos kieltäydyt päivityksestä, et mahdollisesti voi käyttää sisältöä, joka edellyttävät päivitystä.

Vorbis, FLAC, WPA Supplicant

Ohjelmistolisenssit näkyvät, kun valitset Basic Settings -valikosta "Software Licence".

Vanhojen laitteiden ja paristojen hävittäminen Vain EU-jäsenmaille ja kierrätysjärjestelmää käyttäville maille



Tämä symboli tuotteissa, pakkauksessa ja/tai asiakirjoissa tarkoittaa, että käytettyjä sähköllä toimivia ja elektronisista tuotteista ei saa laittaa yleisiin talousjätteisiin. Johda vanhat tuotteet ja käytetyt paristot käsittelyä, uusintointia tai kierrätystä varten vastaaviin keräyspisteisiin laissa annettujen määräysten mukaisesti. Hävittämällä tuotteet asiaankuuluvasti, autat samalla suojaamaan arvokkaita luonnonvaroja ja estämään mahdollisia negatiivisia vaikutuksia ihmiseen ja luontoon. Lisätietoa keräämisestä ja kierrätyksestä saa paikalliselta jätehuollosta vastuulliselta viranomaiselta. Maiden lainsäädännön mukaisesti tämän jätteen määrätynvastaisesta hävittämisestä voidaan antaa sakkorangaistuksia.



Huomautus paristosymbolista (symboli alhaalla):

Tämä symboli voidaan näyttää jonkin kemiallisen symbolin yhteydessä. Siinä tapauksessa se perustuu vastaaviin direktiiveihin, jotka on annettu kyseessä olevalle kemikaalille.

Svenska

Försäkran om överensstämmelse (DoC)

Härmed deklarerar "Panasonic Entertainment & Communication Co., Ltd." att denna produkt överensstämmer med grundläggande krav och andra relevanta bestämmelser i Direktiv 2014/53/EU. Kunderna kan ladda ner en kopia av originalförsäkran (DoC) gällande våra RE-produkter från vår DoC-server: <http://www.doc.panasonic.de>

Kontakt till Auktoriserad Representant:
Panasonic Marketing Europe GmbH, Panasonic Testing Centre,
Winsbergring 15, 22525 Hamburg, Tyskland

Bandet 5,15 - 5,35 GHz är begränsat till enbart inomhusanvändning i följande länder.

AT	BE	BG	CZ	DK	EE	FR	DE	IS	IE	IT
EL	ES	CY	LV	LI	LT	LU	HU	MT	NL	NO
PL	PT	RO	SI	SK	TR	FI	SE	CH	UK(NI)	HR

Typ av trådlös anslutning	Frekvensområde	Maximal effekt (dBm EIRP)
WLAN	2412-2472 MHz	20 dBm
	5180-5320 MHz	23 dBm
	5500-5700 MHz	23 dBm

Tillverkad av:

Panasonic Entertainment & Communication Co., Ltd.
1-10-12 Yagumo-higashi-machi, Moriguchi, Osaka
570-0021, Japan

Auktoriserad representant i EU:

Panasonic Marketing Europe GmbH
Panasonic Testing Centre
Winsbergring 15, 22525 Hamburg, Tyskland

Dansk

Overensstemmelseserklæring (DoC)

Herved erklærer "Panasonic Entertainment & Communication Co., Ltd.", at dette produkt opfylder de væsentlige krav og andre relevante forskrifter i Direktiv 2014/53/EU. Kunderne kan downloade en kopi af den originale overensstemmelseserklæring (DoC) for vores RE-produkter fra serveren DoC: <http://www.doc.panasonic.de>

Kontakt til autoriseret repræsentant:
Panasonic Marketing Europe GmbH, Panasonic Testing Centre,
Winsbergring 15, 22525 Hamburg, Tyskland

5,15 - 5,35 GHz-båndet begrænses kun til indendørs anvendelse i følgende lande.

AT	BE	BG	CZ	DK	EE	FR	DE	IS	IE	IT
EL	ES	CY	LV	LI	LT	LU	HU	MT	NL	NO
PL	PT	RO	SI	SK	TR	FI	SE	CH	UK(NI)	HR

Trådløs type	Frekvensbånd	Maks. effekt (dBm e.i.r.p.)
WLAN	2412-2472 MHz	20 dBm
	5180-5320 MHz	23 dBm
	5500-5700 MHz	23 dBm

Fremstillet af:

Panasonic Entertainment & Communication Co., Ltd.
1-10-12 Yagumo-higashi-machi, Moriguchi, Osaka
570-0021, Japan

Autoriseret repræsentant i EU:

Panasonic Marketing Europe GmbH
Panasonic Testing Centre
Winsbergring 15, 22525 Hamburg, Tyskland

Svenska

LASER-specifikation

Klass 1 LASER-produkt

Våglängd : 783 nm (CDs)/661 nm (DVDs)/405 nm (BDs)
Laserstyrka : Ingen farlig strålning

Dansk

LASER-specifikation

Klasse 1 LASER-produkt

Bølgelængde : 783 nm (CD'er)/661 nm (DVD'er)/405 nm (BD'er)
Laser effekt : Ingen farlig strålning

Suomi

Vakuutus vaatimustenmukaisuudesta (DoC)

"Panasonic Entertainment & Communication Co., Ltd." vakuuttaa, että tämä tuote on yhdenmukainen direktiiviin 2014/53/EU keskeisten vaatimusten sekä sen muiden merkityksellisten määräysten kanssa.

Asiakkaat voivat ladata alkuperäisen DoC:n kopion

RE-tuotteillemme DoC-palvelimelta:

<http://www.doc.panasonic.de>

Valtuutetun edustajan yhteystiedot:

Panasonic Marketing Europe GmbH, Panasonic Testing Centre,
Winsbergring 15, 22525 Hamburg, Saksa

5,15 - 5,35 GHz kaista on rajoitettu käytettäväksi ainoastaan sisätiloissa seuraavissa maissa.

AT	BE	BG	CZ	DK	EE	FR	DE	IS	IE	IT
EL	ES	CY	LV	LI	LT	LU	HU	MT	NL	NO
PL	PT	RO	SI	SK	TR	FI	SE	CH	UK(NI)	HR

Langattoman tyyppi	Taajuuskaista	Enimmäisteho (dBm EIRP)
WLAN	2412-2472 MHz	20 dBm
	5180-5320 MHz	23 dBm
	5500-5700 MHz	23 dBm

Valmistaja:

Panasonic Entertainment & Communication Co., Ltd.

1-10-12 Yagumo-higashi-machi, Moriguchi-kaupunki, Osaka
570-0021, Japani

Valtuutettu edustaja EU:ssa:

Panasonic Marketing Europe GmbH

Panasonic Testing Centre

Winsbergring 15, 22525 Hampuri, Saksa

Norsk

Samsvarserklæring (DoC)

"Panasonic Entertainment & Communication Co., Ltd." erklærer herved at dette produktet samsvarer med de grunnleggende kravene og andre relevante bestemmelser i direktivet 2014/53/EU. Kundene kan laste ned en kopi av den originale samsvarserklæringen (DoC) for vårt RE utstyr fra vår DoC server:

<http://www.doc.panasonic.de>

Kontaktinformasjon autorisert representant:

Panasonic Marketing Europe GmbH, Panasonic Testing Centre,
Winsbergring 15, 22525 Hamburg, Tyskland

5,15 - 5,35 GHz-båndet er begrenset til innendørs bruk i de følgende landene.

AT	BE	BG	CZ	DK	EE	FR	DE	IS	IE	IT
EL	ES	CY	LV	LI	LT	LU	HU	MT	NL	NO
PL	PT	RO	SI	SK	TR	FI	SE	CH	UK(NI)	HR

Type trådløs	Frekvensbånd	Maks. effekt (dBm e.i.r.p.)
WLAN	2412-2472 MHz	20 dBm
	5180-5320 MHz	23 dBm
	5500-5700 MHz	23 dBm

NORSK

LASER-spesifikasjon

Klasse 1 LASER-produkt:

Bølgelengde : 783 nm (CD)/661 nm (DVD)/405 nm (BD)

Laserstyrke : Ingen farlig stråling sendes ut

DANGER – VISIBLE AND INVISIBLE LASER RADIATION WHEN OPEN. AVOID DIRECT EXPOSURE TO BEAM. FDA21 CFR/CLASS IIIb
CAUTION – CLASS 3B VISIBLE AND INVISIBLE LASER RADIATION WHEN OPEN. AVOID EXPOSURE TO THE BEAM. IEC60825-1/CLASS 3B
ATTENTION – RAYONNEMENT LASER VISIBLE ET INVISIBLE, CLASSE 3B. EN CAS D'OUVERTURE, ÉVITER UNE EXPOSITION AU FAISCEAU.
FORSIKTIG – SYNLIG OG USYNLIG LASERSTRÅLING KLASSE 3B. NÅR LÅGET ER ÅBENT, UNDGÅ AT BLIVE UDSAT FOR STRÅLEN.
VARO – AVATTAESSA OLET ALTTIINA LUOKAN 3B NÄKYVÄÄ JA NÄKYMÄTÖNTÄ LASERSÄTELYÄ. VARO ALTIISTUMISTA SÄTEELLE.
WARNING – CLASS 3B SYNLIG OCH OSYNLIG LASERSTRÅLNING NÄR DENNA DEL ÄR ÖPPNAD. UNDVIK EXPONERING FÖR STRÅLEN.
VORSICHT – SICHTBARE UND UNSICHTBARE LASERSTRAHLUNG KLASSE 3B. WENN ABDECKUNG GEÖFFNET, NICHT DEM STRAHL AUSSETZEN.
注意 – 打开时有可见及不可见激光辐射。避免光束照射。
注意 – ここを開くとクラス3Bの可視及び不可視レーザー放射が出る。ビームの目又は皮膚への被曝は危険! 見たり触れたりしないこと
VQL2Q40

(Apparatens insida)
(Indersiden af apparatet)
(Tuotteen sisällä)
(Produktets innsida)



LUOKAN 1 LASERLAITE
KLASS 1 LASER APPARAT



NORSK

ADVARSEL

Produkt

For å redusere faren for brann, elektrisk støt eller skade på apparatet:

- Utsett ikke produktet for regn, fukt, drypping eller sprut.
- Ikke plasser objekter som er fylt med væske, som vaser, på apparatet.
- Bruk kun anbefalt tilbehør.
- Fjern ikke deksler.
- Reparer ikke denne enheten selv, overlatt service til kvalifisert servicepersonell.

Vekselstrømnett

Nettstøpelet er trukket ut fra denne enheten.

Installer denne enheten slik at nettstøpelet umiddelbart kan trekkes fra stikkkontakten.

FORSIKTIG

Produkt

- Dette produktet anvender en laser. Betjening av kontroller eller justering eller andre inngrep enn de beskrevet i denne bruksanvisning kan føre til farlig bestråling.
- Plasser ikke åpen ild, slik som levende lys, oppå apparatet.
- Dette apparatet er beregnet for bruk under moderate klimaforhold.

Plassering

For å redusere faren for brann, elektrisk støt eller skade på apparatet:

- Ikke plasser apparatet i en bokhylle, et innebygget kabinett eller et annet lukket sted. Pass på at produktet er godt ventilert.
- Apparatets ventilasjonsåpninger må ikke dekkes til med aviser, duker, gardiner eller lignende.



Panasonic Entertainment & Communication Co., Ltd.

Web Site: <https://www.panasonic.com>



TQBS0029-1

F0317MH1102

© Panasonic Entertainment & Communication Co., Ltd. 2017-2022